

■エアブラストマシン (サクシオン式)

エアブラストはコンプレッサーで作った圧縮エアを使って研削材を噴射します。
 ※5馬力(3.7kW)以上のコンプレッサーをご使用ください。(噴射圧力0.5Mpaを基準にした場合)
 ※詳しくはお問い合わせください。



コンパクトなのに
本格的な加工!

AM-8 集塵機一体型

- 電源：200V
- 高性能サイクロンセパレーター搭載
- 照明装置付き
- 研削材循環タイプ
- セラミックノズル6.0mm付き
- エアガン付き

機械寸法：H2285×W800×D950
 機械重量：270kg

※別途カタログあります。

- 主な用途
- 小物バリ取り
- スケール落し
- 肌あらし
- 小物部品クリーニング
- 塗装剥離



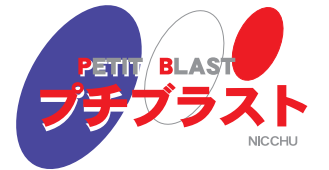
趣味に工芸に!
リーズナブル!

SAM-6 集塵機一体型

- 電源：100V
- 研削材循環タイプ
- 照明装置付き
- セラミックノズル6.0mm付き
- エアガン付き

機械寸法：H1560×W650×D700
 機械重量：117kg

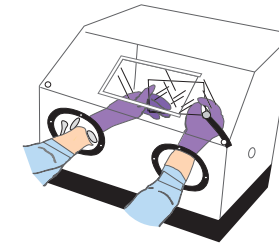
※別途カタログあります。



ペンシル型ブラストマシン

プチブラスト

Pencil Type Blasting Machine



ペンシルタイプは、大型機に比べノズルが持ちやすく、細かい部分の加工に適しています。小物・小ロット品に向いています。

100V仕様でコンパクトなため、省スペースで設置できます。

■研削材 ニッチューでは、各種研削材をお取り扱いしております。※下記以外にも豊富なラインナップを取り揃えています。



白色アルミナ (ホワイトモランダム・ホワイトアルミナ)
 砥石、研磨布などに使用されるアルミナ質研削材。鋭角粒で切削性に優れ、錆びが発生しない。

用途 各彫刻、さび取りなど

呼び番号	60	70	80	90	100	120	150	180	220
粒度範囲 (μm)	212 ~300	180 ~250	150 ~212	125 ~180	106 ~150	90 ~125	63 ~106	53 ~90	45 ~75



ガラスビーズ
 球状粒で破碎しにくく、切削性の少ない研削材で、加工面を汚染しない。ざらついているが、比較的光沢を持った肌に仕上がる。

用途 クリーニング加工、木工加工など

呼び番号	60	70	80	90	100	120
粒度範囲 (μm)	212 ~300	180 ~250	150 ~212	125 ~180	106 ~150	90 ~125



プラスチック系研削材
 メラミン系、ユリア系、ポリエステル系研削材。最終製品を傷つけずに、塗装やスケールを除去できる。

用途 クリーニング加工、塗装剥離など

呼び番号1	80
呼び番号2	60 ~80
粒度範囲 (μm)	150 ~250



黒色炭化ケイ素 (デンシック・カーボランダム)
 SiC炭化ケイ素を主体とした高硬度の研削材。耐火材として使用されるほど熱にも強いことが特徴。

用途 高硬度材質の加工など

呼び番号	60	70	80	90	100	120	150	180	220
粒度範囲 (μm)	212 ~300	180 ~250	150 ~212	125 ~180	106 ~150	90 ~125	63 ~106	53 ~90	45 ~75

受託加工・テスト加工承ります

お客様のご希望にそって加工方法や研削材(研磨材)のご提案をいたします。どのような処理方法が向いているか、機械の仕様、納入までのプロセス等、お気軽にお問合せください。



総合プラストメーカー
株式会社 ニッチュー

<http://www.blast.co.jp>

本社 〒111-0052 東京都台東区上野1丁目13番3号 MYビル5階 TEL.03-(3833)7060(代)
 神奈川事業所 〒243-0801 神奈川県厚木市上依知 1367-3 TEL.046-(280)6822(代)
 名古屋営業所 〒472-0025 愛知県知立市池端3丁目16番地 水野ビル 305 TEL.0566-(93)9411(代)
 大阪営業所 〒577-0023 大阪府東大阪市荒本2丁目18番24号 TEL.06-(6788)0502(代)
 九州事業所 〒804-0064 福岡県北九州市戸畑区沖台1丁目3-13 TEL.093-(882)2305(代)
 我孫子工場 〒270-1173 千葉県我孫子市青山17番地 TEL.04-(7185)1321(代)

総合プラストメーカー
株式会社 ニッチュー



ペンシル型ブラストマシン プチブラストシリーズ

ブラストはさまざまな加工対象に対応できるため、あらゆる分野で利用されています。特にプチブラストは、小型でコンパクト、ペンシルタイプの超硬ノズル(φ2.0)のため、工芸等で微細な加工に最適です。

趣味にアートに
ビジネスに活躍

★ブラストとは
遠心力やコンプレッサーのエアなどを利用して加工する対象物に対して、微細な粒子(研削材)を高速で衝突させ、スケールやバリを除去したり表面を粗す方法です。



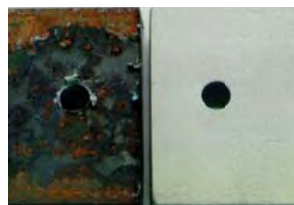
ガラス



塗装剥離



陶器



錆び落とし



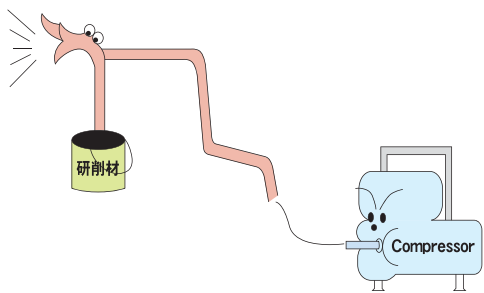
木



石

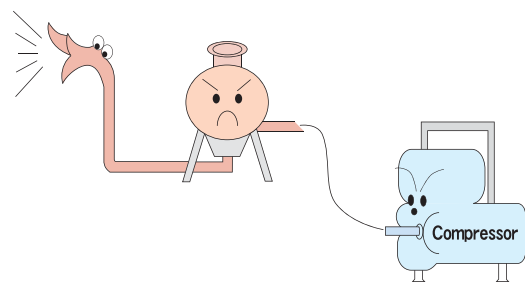
サクションタイプ(PMタイプ)

霧吹きと同じ原理で、コンプレッサーからの空気の流りに研削材が吸引され、噴射する方法。



直圧タイプ(PDタイプ)

圧縮エアを加压タンクに入れ、圧力を上げたあとに噴射する方法。サクションタイプに比べ数倍強力な噴射力。



■ブラスト用途適用表

◎:適している ○:加工に若干時間を要する △:加工可能だが時間を要する。

用途	ガラス彫刻	プラスチック彫刻	錆び落とし	塗装剥離	歯科技工	メッキ前処理	汚れ落とし	傷消し	肌あらし	木材彫刻	石材彫刻	金属彫刻	バリ取り	スケール剥離
PM	◎	◎	○	○	○	○	○	○	○	△	△	△	△	△
PD	◎	◎	◎	◎	◎	◎	◎	◎	◎	◎	◎	◎	◎	◎

※素材等の条件により異なりますので、詳しくはお問い合わせください。

サクションタイプ(PMタイプ)



■噴射ユニット
サクションタイプ(吸引式)
圧力調整機能付(フィルターレギュレータ付)
研削材ボトル:2L
フットペダルによる噴射制御式



■ペンシルユニット
ペンシルボディ(ホース付)
先端ノズル(2.0mm)

直圧タイプ(PDタイプ)



■噴射ユニット
直圧タイプ(加圧式)
圧力調整機能・研削材流用調整可能機能・簡易フィルター付。
寸法:W220×D240×H291 重量:10.5kg
電源:AC100V 電流:0.23/0.15A 圧カタンク:1.2L



■ペンシルユニット
ペンシルボディ(ホース付)
先端ノズル(2.0mm)

■共通品(PM/PD)



■ブラストボックス
アクリル製別置きタイプ
ビニール手袋・
開閉扉・ガラス付き
寸法:
長さ458×奥行358×高さ392
重量:5.5kg



■コンプレッサー(エアーガン付)
寸法:幅560×奥行340×高さ360
重量31.8kg
電源:100V 50/60Hz
消費電力:870/860 W
設定圧力:0.78Mpa
空気吐出量:106L/Mpa
タンク容量:25L

■付属品(PM/PD)



ブラストガイドブック1冊、
研削材(ホワイトモランダム)
WA120 2kg、
ゴーグル、おもしろシール1枚
取扱説明書、六角レンチ1本
交換用ノズル1本

■オプション



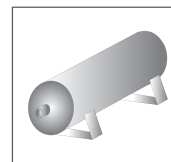
集塵機
寸法:
幅385×奥行671×高さ350
消費電力:最大1200W
電源:AC100V
重量:11.5kg



超低騒音コンプレッサー
電源:100V 50/60 Hz
電動機出力:0.35/0.44 kW
吐出空気量:50/60L
重量:30.5kg



除湿装置
ミストセパレーター付き
使用圧力:0.3~0.9Mpa
重量:1.3kg



コンプレッサー用
補助タンク
ステンレス製
寸法:幅162×長さ558
容量:10L
重量:15.5kg

※ブラストの際は、必ず集塵機をご使用ください。
※湿気の影響を受ける作業環境や研削材をご使用の場合は、オプションの除湿装置をご利用ください。
※予告なく仕様を変更する場合があります。あらかじめご了承ください。