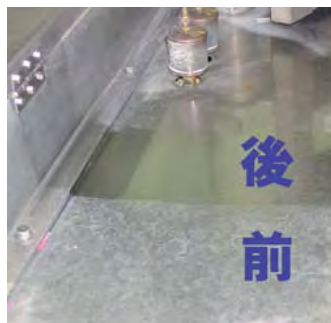


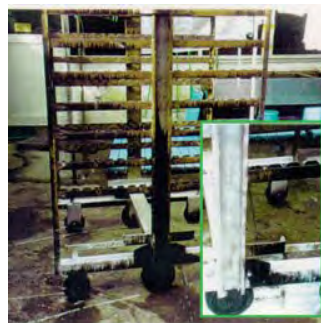
足場板



SUS 流しクリーニング



スクリュー



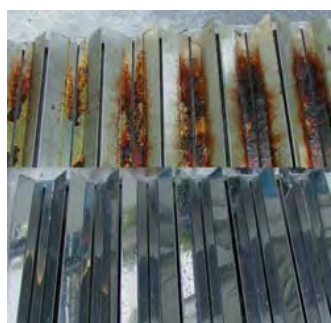
ハム吊棚



エンジン汚れ落とし



パン焼きトレイ



レンジフード



柑橘ジュース汚れ



熱交換プレート



タイヤ金型



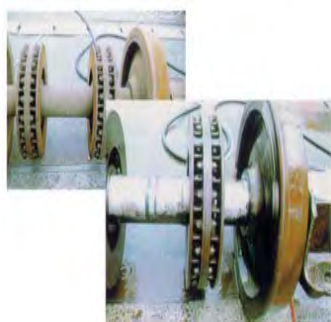
らく書き落し



コーヒー充填機



味噌チロシン除去



車輪・車軸クリーニング



揚げ物用フライヤー



台車溶接部塗装落し

重曹ブラストマシン Baking soda Blasting Machine

■環境保護

サンドによるブラストと異なり低公害で後処理も比較的簡単です。重曹は割れやすく、一般的な対象物であれば傷つけることはほとんどありません。

■安全

高圧水による洗浄と違い、噴射圧力は3~5気圧(0.3~0.5Mpa)と低圧で安全です。しかも重曹は食品添加物としても使えるため口にしても毒ではありません。

■簡単で効果大

制御はハンドスイッチによるON,OFFです。誰にでも使用でき特別な資格はいりません。目的にあわせたサイズの重曹で頑固な汚れも剥ぎ取れます。



株式会社 ニツチュー

<http://www.blast.co.jp>

本社	〒111-0052 東京都台東区上野1丁目13番3号 MYビル5階	TEL.03-(3833)7060(代)	FAX.03-(3833)7061
神奈川事業所	〒243-0801 神奈川県厚木市上依知1367-3	TEL.046-(280)6822(代)	FAX.046-(245)5002
名古屋営業所	〒472-0025 愛知県知立市池端3丁目16番地 水野ビル305	TEL.0566-(93)9411(代)	FAX.0566-(83)1232
大阪営業所	〒577-0023 大阪府東大阪市荒本2丁目18番24号	TEL.06-(6788)0502(代)	FAX.06-(6788)0512
九州事業所	〒804-0064 福岡県北九州市戸畑区沖台1丁目3-13	TEL.093-(882)2305(代)	FAX.093-(882)2310
我孫子工場	〒270-1173 千葉県我孫子市青山17番地	TEL.04-(7185)1321(代)	FAX.04-(7183)1171

機械製造・販売

研削材販売

受託加工受付中



BlastingsMachine Line-up

多種多様のニーズに応える豊富なバリエーション

重曹ブラスト ATS-15

屋内用

コンパクトで持ち運びが楽です。ニッチュー特許のMVSバルブ使用。タンクが15リットルですが、パワーは大きなタイプと変わりません。ホースは扱いやすく耐磨耗性のあるNUBホースを採用しています。タンクが180度回転しますので研削材の抜き取りが簡単です。(実用新案申請中)



ニッチュー特許MVSバルブ使用

重曹ブラスト ATS-20

屋内外
対応

屋外での作業用のコンパクトタイプです。屋内でも、もちろん使用は可能です。外付けのMVバルブを採用していますから、もしも劣悪なコンプレッサーエアーの使用による湿気や異物混入による噴射トラブルが発生しても復旧が簡単です。



ニッチュー製MVバルブ使用

重曹ブラスト ATS-50

屋内外
対応

50リットルの容量を積み込めますので、屋外作業も苦になりません。ニッチュー特許のMVSバルブ使用。大型キャスター付で移動取廻しが簡単!



ニッチュー特許MVSバルブ使用

大型キャスター付

重曹ブラスト ATS-100

屋内外
対応

屋外作業に適します。ノズルも2本まで取ることができ同時に2人の作業も可能です。建設や道路など現場作業でも十分対応可能です。ニッチュー特許のMVSバルブ使用。大型キャスター付で移動取廻しが簡単!



ニッチュー特許MVSバルブ使用

大型キャスター付

プチブラスト PDタイプ

ペンシル型のノズルから重曹を噴射できるので、細かい部品や機材のすき間のクリーニングやバリ取りに向いています。小さいながらも直圧式タンクを有していますので、噴射時のスピードは大型のブラスト機と変わりません。



重曹ブラスト ライン洗浄

コンベアなどライン物の掃除を行います。この機械はお客様のラインに合わせて作りこみます。噴射後の重曹はクリーニングユニット内で集塵機(別置き)により回収されます。ラインの作業終了後、動くノズルから重曹を噴射し無人でコンベアを清掃します。噴射装置はニッチュー重曹ブラスト「ATS型」が採用している機構を搭載しています。ケミカルでも水洗浄でもない、物理的洗浄ですので効果は抜群です。



重曹ブラスト AMY-100

屋内外
対応

ハンディージェットノズル採用の簡易ブラスト機です。他のブラスト機と異なりサクシオン式噴射方式を採用しています。一般的な汚れに向いておりハンディージェットノズルですので水を噴射しながらブラストが可能です。



ノズル各種

ウェットノズル(丸)(直圧タイプ向き)



丸型ノズルですが、先端から水を噴射し、重曹の飛散を抑える事ができます。フラットに比べてカバー面積は狭くなりますが、ノズル口径もφ5mm~10mmまであります。噴射時集中して噴射できるためパワーは強力です。

ハンディージェットノズル(サクシオンタイプ向き)



このノズルのみサクシオン式噴射形態をとりますから簡単な汚れに適しています。圧力タンクを必要とせず噴射できるため手軽で、更に水を噴射する機構も装備しています。

フラットノズル 大 小(直圧タイプ向き)



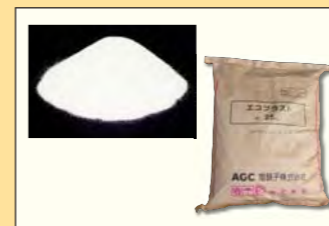
タンクと、使用可能なエア一量によってサイズが異なります。丸型ノズルと異なり広い面積をカバーでき作業能率が上がります。噴射口に水を噴霧するノズルがついていますので丸型ウェットノズル同様重曹の飛散を防止できます。

重曹「エコブラスト」の特徴

- *原料は(重曹)重炭酸ナトリウム 100%
- *新モース硬度 2.5 なので母材を傷めにくい
- *常温で水に溶解した時 pH が 8.3 で、酸の中和が可能
- *重曹飽和水溶液は海、河川、湖水閉鎖領域に放流が可能
- *重曹溶液に対してほとんどの金属は耐食性がある

- *安全性が高く環境負荷が低い
- *水溶性のため廃棄が簡単
- *油分除去が可能
- *除菌、消臭効果がある。

重曹型番	平均粒径	特徴
EB10	2mm	造粒品
EB20	1mm	造粒品
EB60	0.3mm	大粒品
EB80	0.2mm	標準品
EB100	0.1mm	小粒品



	プチブラスト	ライン洗浄ブラスト	AMY-100	ATS-15	ATS-20	ATS-50	ATS-100
噴射形式	直圧	直圧/サクシオン	サクシオン	直圧	直圧	直圧	直圧
噴射タンク容量	2リットル	任意	30リットル	15リットル	20リットル	50リットル	100リットル
使用研削材・サイズ(単位mm)	0.1~0.3	0.1~0.3	0.1~0.3	0.1~0.3	0.1~0.3(オプションで1.0対応)	0.1~0.3(オプションで1.0対応)	0.1~0.3
ホース長さ	1.5m	任意	2m	5m	7m	7m~	10m~
寸法(WxLxH)(単位mm)	220x240x275	任意(ライン寸法による)	400x450x1050	655x766x1060(胴Φ190.7)	450x450x1250(胴Φ267.4)	800x830x1350(胴Φ462)	1190x1150x1800(胴Φ562)
推奨コンプレッサー	1馬力(0.75kw)以上	任意(ノズル本数による)	5馬力(3.75kw)以上	15馬力(20kw)以上	15馬力(20kw)以上	30馬力(40kw)以上	30馬力(40kw)以上2本ノズル時は60馬力以上
水巻ノズル使用時の水量	-	任意	3~5リットル/毎分	3~5リットル/毎分	3~5リットル/毎分	3~5リットル/毎分	3~5リットル/毎分