

本 社 〒110-0005 東京都台東区上野1丁目13番3号 MYビル5階
 TEL.03-(3833)7060(代) FAX.03-(3833)7061

神奈川事業所 〒243-0801 神奈川県厚木市上依知 1367-3
 TEL.046-(280)6822(代) FAX.046-(245)5002

名古屋営業所 〒472-0025 愛知県知立市池端3丁目16番地 水野ビル305
 TEL.0566-(93)9411(代) FAX.0566-(83)1232

大阪営業所 〒577-0023 大阪府東大阪市荒本2丁目18番24号
 TEL.06-(6788)0502(代) FAX.06-(6788)0512

九州事業所 〒804-0064 福岡県北九州市戸畑区沖台1丁目3-13
 TEL.093-(882)2305(代) FAX.093-(882)2310

我孫子工場 〒270-1173 千葉県我孫子市青山17番地
 TEL.04-(7185)1321(代) FAX.04-(7183)1171

ニツチューグループ

プラスト工業(株) 〒327-0515 栃木県佐野市柿平町69
 TEL.0283-(87)0111(代) FAX.0283-(87)0733

江蘇日鑄機械有限公司(中国)
 NICCHU THAILAND CO., LTD.(タイ)

URL : <http://www.blast.co.jp>

ストロングショット NB

スチールグリット G



○千代田線 湯島駅(6番出口)から徒歩1分
 ○JR線 御徒町駅(南口)から徒歩6分



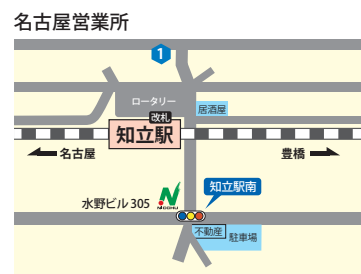
○近鉄東大阪線荒本駅(2番出口)から徒歩3分



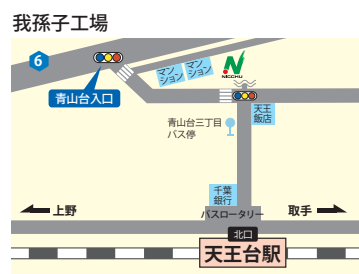
○厚木インターから20分
 ○内陸工業団地入口、藤塚バス停前



○JR九州 鹿児島本線 戸畑駅(南口)から徒歩15分
 ○新幹線小倉駅から車で20分



○名鉄名古屋本線知立駅から徒歩4分 知立駅南交差点角



○JR常磐線上野駅から天王台駅まで約40分
 ○JR常磐線天王台駅(北口)から徒歩15分/車3分

ストロングショット

STRONG SHOT

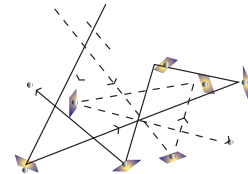


ストロングショットは粒状粒子で硬度・粒径とも範囲が広く、比較的価格のため、広く一般的に使用されています。その効果は、ハンマーで叩く作用同様に、衝撃を与え表面の錆・スケール・バリ等を除去します。また、ピーニング加工と呼ばれる表面改質により、金属の疲労強度を上げることができます。

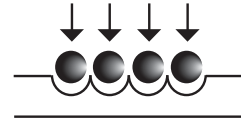
● ストロングショットの特長



均一な組織、硬度にて構成されているため、安定した加工が可能となります。



球状粒子のため、乱反射性に優れ、作業効率が上がります。



ハンマー効果により、スケールを叩きながら除去します。仕上げ肌は光沢のある梨地肌になります。

種類	ストロングショット NB	ストロングショット/ピーニング NB-〇〇P
粒度	0.3~2.8mm	0.7~1.0mm
硬さ	Hv 390~500 <Hrc 39.8~49.1>	Hv 420~540 <Hrc 42~52>
用途	<ul style="list-style-type: none"> 溶接構造物のスケール除去 鋼板・型鋼のスケール除去 鋳鋼・鋳鉄の砂落とし 各種製品のバリ除去 	<ul style="list-style-type: none"> 各種製品のピーニング加工 (ギヤ・シャフト・パネ・航空部品) 各種ハードショット加工

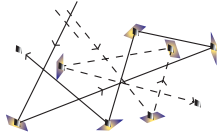
スチールグリット

STEEL GRIT



スチールグリットは鋭角の多い形状粒子で、エッジ部を失うことなく小切削工具のように作用し、表面を切削していきます。塗装やメッキなどの前処理に優れたエッチング (細かいキズを表面につけること) 効果を発揮し、投射エネルギーのほとんどがディスクレーシング、クリーニングに働くので、短時間でムラなく研削できます。

● スチールグリットの特長



高硬度のわりに破碎されにくく、消耗が少ないです。



鋭角粒子のため、切削性に優れ高品質な仕上げができます。



硬度・粒径の選択により粗い梨地や平滑に見える細かい梨地にもできます。仕上げ肌は梨地肌になります。

種類	スチールグリットハード G〇〇H	スチールグリットミディアム G〇〇M	スチールグリットソフト G〇〇S
硬さ	Hv ≥ 800 <Hrc ≥ 64>	Hv 570~690 <Hrc 54~60>	Hv 390~550 <Hrc 39~53>
用途	<ul style="list-style-type: none"> メタリコン・溶射等の下地処理 石材の切断 高硬度製品の梨地加工 	<ul style="list-style-type: none"> 比較的落ちにくいスケール除去 	<ul style="list-style-type: none"> 溶接構造物のスケール除去 鋼板・熱処理等のスケール除去 各種製品のバリ除去・梨地加工

ストロングショット/スチールグリットの化学成分

規格	化学成分	(重量%)					(単位 g/cm ³)		
		Fe 鉄	C 炭素	Si ケイ素	Mn マンガン	P リン	S 硫黄	真密度	かさ密度
当社規格		>96	0.8-1.2	0.4-1.0	0.35-0.95	≤0.05	≤0.05	7.3-7.6	ショット 4.3-4.7 グリット 3.3-4.5

ストロングショット粒度規格

NB240 2.4mm, NB200 2.0mm, NB170 1.7mm, NB140 1.4mm, NB120 1.2mm
 NB100 1.0mm, NB80 0.8mm, NB70 0.7mm, NB60 0.6mm, NB40 0.4mm

製品番号	NB20	NB30	NB40	NB60	NB70	NB80	NB100	NB120	NB140	NB170	NB200	NB240
中心粒度範囲 (μm)	125~300	180~355	300~500	425~710	600~850	710~1000	850~1180	1000~1400	1180~1700	1400~2000	1700~2360	2000~2800

最小梱包単位 25kg

スチールグリット粒度規格

G240 2.4mm, G200 2.0mm, G170 1.7mm, G140 1.4mm, G120 1.2mm
 G100 1.0mm, G70 0.7mm, G50 0.5mm, G30 0.3mm, G20 0.2mm

製品番号	G20	G30	G50	G70	G100	G120	G140	G170	G200	G240
中心粒度範囲 (μm)	125~300	180~425	300~710	425~1000	710~1180	1000~1400	1180~1700	1400~2000	1700~2360	2000~2800

最小梱包単位 25kg